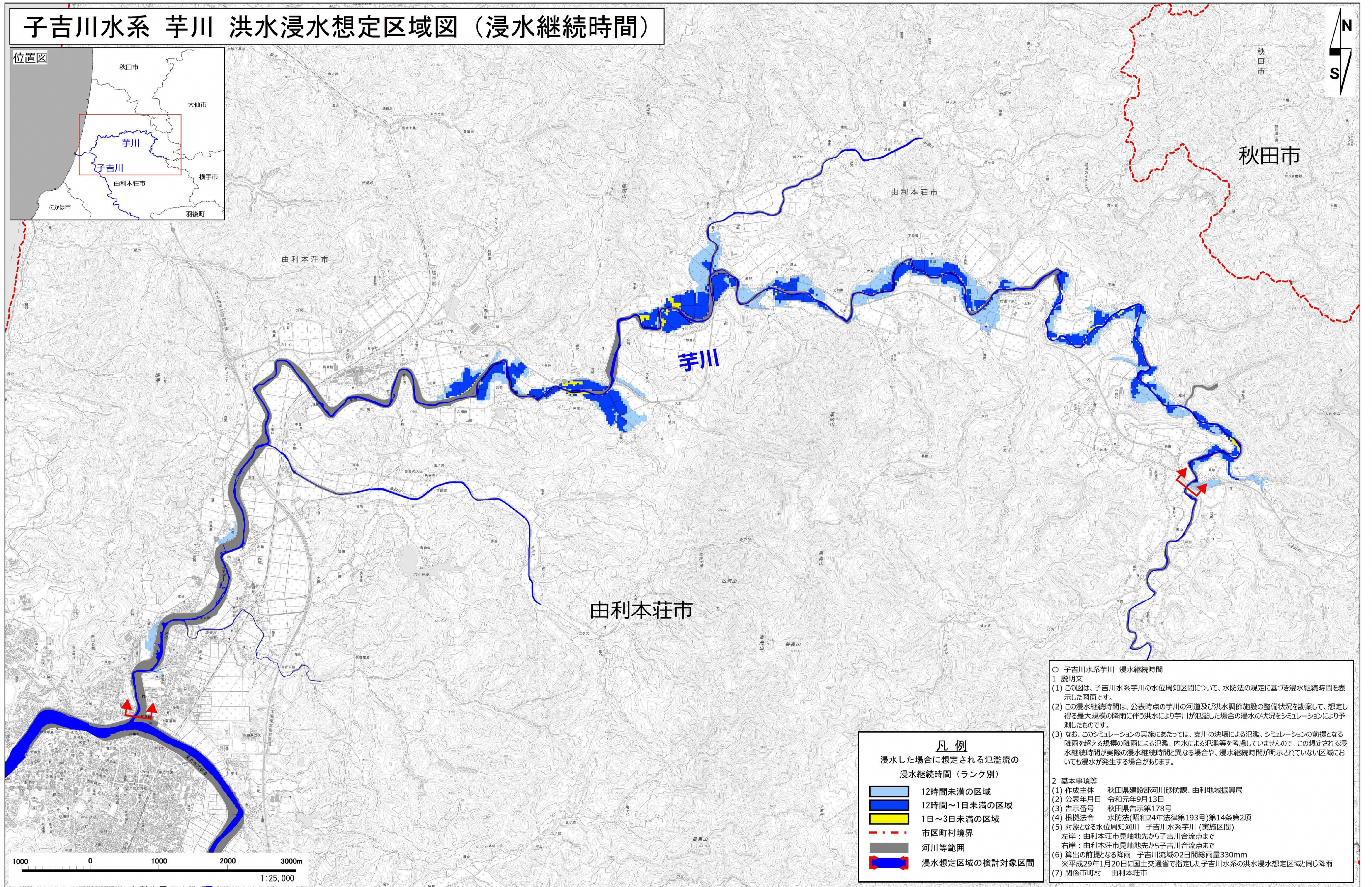


子吉川水系 芋川 洪水浸水想定区域図（浸水継続時間）



凡例
浸水した場合に想定される氾濫流の浸水継続時間（ランク別）

	12時間未満の区域
	12時間～1日未満の区域
	1日～3日未満の区域
	市区町村境界
	河川等範囲
	浸水想定区域の検討対象区間

○ 子吉川水系芋川 浸水継続時間

1 説明文
 (1) この図は、子吉川水系芋川の水位周知区間について、水防法の規定に基づき浸水継続時間を表示した図面です。
 (2) この浸水継続時間は、公表時点の芋川の河道及び洪水調節施設の整備状況を勘案して、想定し得る最大規模の降雨に伴う洪水により芋川が氾濫した場合の浸水の状況をシミュレーションにより予測したものです。
 (3) なお、このシミュレーションの実施にあたっては、支川の決壊による氾濫、シミュレーションの前提となる降雨を超える規模の降雨による氾濫、内水による氾濫等を考慮していませんので、この想定される浸水継続時間が実際の浸水継続時間と異なる場合や、浸水継続時間が明示されていない区域においても浸水が発生する場合があります。

2 基本事項等
 (1) 作成主体 秋田県建設部河川砂防課、由利地域振興局
 (2) 公表年月日 令和元年9月13日
 (3) 告示番号 秋田県告示第178号
 (4) 根拠法令 水防法(昭和24年法律第193号)第14条第2項
 (5) 対象となる水位周知河川 子吉川水系芋川(実施区間)
 左岸：由利本荘市見岫地先から子吉川合流点まで
 右岸：由利本荘市見岫地先から子吉川合流点まで
 (6) 算出の前提となる降雨 子吉川流域の2日間総雨量330mm
 ※平成29年1月20日に国土交通省で指定した子吉川水系の洪水浸水想定区域と同じ降雨
 (7) 関係市町村 由利本荘市

この地図は、国土地理院長の承認を得て、同院発行の電子地形図25000を複製したものである。(承認番号: 令元情複、第143号)